

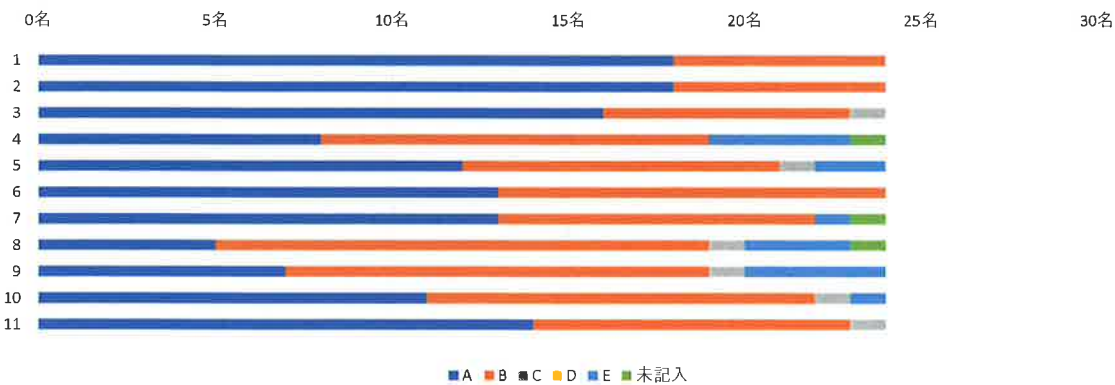
令和6年度 みなとっ子児童クラブについてのアンケート集計

在籍家庭数 26名 [アンケート回収枚数] 24枚 回答率 92.3%

A・・・とてもそう思う B・・・そう思う C・・・あまりそう思わない D・・・そう思わない E・・・よくわからない 当てはまる数字を○で囲みください。						
	A	B	C	D	E	未記入
1・お子様はクラブで楽しく過ごしていますか？	18名	6名	0名	0名	0名	0名
2・お迎え時など、支援員の対応や態度はおおむね好ましいですか？	18名	6名	0名	0名	0名	0名
3・生活や遊びの空間として、クラブの環境はおおむね好ましいですか？	16名	7名	1名	0名	0名	0名
4・子ども間でいじめ等の関係が生じないように配慮がなされていると感じられますか？	8名	11名	0名	0名	4名	1名
5・お子様や保護者の皆さんの個人情報やプライバシーに配慮がなされていますか？	12名	9名	1名	0名	2名	0名
6・台風、地震、火災などの対策や緊急時における連絡体制は整っていると感じられますか？	13名	11名	0名	0名	0名	0名
7・クラブ利用時に発熱やケガがあった場合の対応は、家庭と連携をとりながら適切な対応がなされていると感じられますか？	13名	9名	0名	0名	1名	1名
8・感染症の情報やその対策、手洗い、うがい、クラブ全体の衛生管理等、衛生面での配慮は充分だと感じられますか？	5名	14名	1名	0名	3名	1名
9・外部からの侵入についてや、クラブ外での活動時の防犯対策がなされていると感じられますか？	7名	12名	1名	0名	4名	0名
10・子育ての相談や仕事、家庭の悩み、保育に関する意見、苦情を述べやすい雰囲気ですか？	11名	11名	1名	0名	1名	0名
11・おやつ代、諸費は内容に見合った適正な金額だと感じますか？(利用料を除く)	14名	9名	1名	0名	0名	0名

ご協力ありがとうございました。

学童アンケート集計



◆その他、ご意見

- ・子ども同士で宿題を写しあっているのを気にかけてほしい。
- ・普段の生活ではできない体験や、新しいことへ挑戦して成長する姿を見ることができた。
- ・子どもが少ない日も寂しくならないような活動をしてもらい、楽しく通っている。
- ・学童があるので安心して仕事ができます。

ご協力ありがとうございました。

保護者各位

令和7年3月28日

みなとっ子児童クラブ

代表 渡邊 さくら

保護者アンケートの結果報告

保護者の皆様には、日頃より児童クラブにご理解・ご協力をいただき心よりお礼申し上げます。

さて、2月に行いました「保護者アンケート」にご協力をいただき、ありがとうございます。皆様から頂戴いたしましたご意見・ご要望・励ましの声を職員一同しっかりと受け止めて、児童クラブの向上につなげてまいりたいと思います。

【保護者の方のご意見に対しての今後の対応と課題】

○宿題について

子どもたちは、「学童にきたら宿題をする習慣」がついています。時間は設けていますが、強制ではなく各個人にまかせています。

「自分で宿題をする」「他の子の邪魔はしない」など気になる時は、声をかける場合もあります。

○日々の活動について

子ども・職員それぞれの個性や特性を活かして楽しめる活動、チャレンジする機会をつくるなど子どもとの関わりを大事にしています。

○安心して過ごせる

子どもたちがほっとできる学童、親にとって安心できる学童。これからも安心・安全な児童クラブづくりに努めていきます。

以上、簡単ではございますが、ご報告いたします。お褒めの言葉もいただき励みになりました。

アンケート以外にも園内に「声」を設置しておりますのでお気軽にご意見・ご要望をお聞かせください。今後とも職員一丸となって改善に努めてまいります。引き続きご協力のほど、どうぞよろしく願いいたします。